



助けあい 支えあいで 縁結び

あいあいねっと通信

9月

いつもあいあいねっとの活動にご支援・ご協力ありがとうございます！
最近の私たちの活動をご報告いたします！

♥ レストランフロアの模様替え！

5月の連休を利用して、レストランフロアを模様替えしました。古民家の趣を活かした素敵な空間になったとみなさまに大好評です。



♥ まめnanの宴 開催！

7月11日 文月イベントは、「可部小町」



さんをお迎えして楽しいひとときを過ごしました。

♥ 6月28日～防災講座開催

今年度のワンコイン講座は「防災講座」です。震災復興支援に取り組む広島大学学生団体「OPERATION つながり」さんを講師に迎え、災害に備えるためのノウハウを学びま

す。次回は10月19日（日）の予定です。

♥ 広島豪雨災害からの復旧を目指して！

8月20日。前日深夜から降り続いた豪雨により、あいあいねっとのある安佐北区可部地域も甚な被害を受けました。事務所は被災を免れましたが、スタッフ数名が被災し、配食弁当サービスは10月末まで一時休止せざるを得ない状況になっております。現在、被災からの早期復旧を目指して鋭意努力するとともに、安佐北区ボランティアセンター本部の運営に協力するなど、地域のみなさまといっしょに復旧活動を進めています。また、活動に対し、みなさまからお預かりした復旧活動支援金は、飲料・塩飴などの支援物資の提供や、まめnanレストランの無料開放、被災者の生活支援活動に活用させて頂いています。その活動内容については、とりまとめ次第ご報告申し上げます。

みなさまのご支援・ご協力に心から御礼申し上げます。



【 これからの予定 】

- 10月19日（日）10時～ 防災講座③
- 10月24日（金）11時～
まめnanレストラン5周年イベント

食べ物は食べるためにある！ “もったいない” のない社会を創る！



フードバンク活動

コミュニティ・レストラン

配食サービス

健康づくり

まちづくり

私たちは、食品関連企業から、規格外・包装破損・印字不良などの理由で、食べ物としては品質にまったく問題がないにもかかわらず、商品として扱えなくなった食品（食品ロス）を無償提供していただき、それを食べることに困っている人々のもとに届けるとともに、地域の活性化に活かしています。

【 編集・発行 】

特定非営利活動法人 あいあいねっと

- 住所：広島市安佐北区可部3-9-22
- TEL：082-819-3023
- FAX：082-573-4955
- Email：aiainet@hi.enjoy.ne.jp
- web：http://www.aiainet.org/





日本のフードバンクを フードバンク活動を始めた動機

理事長 原田佳子

病院で、管理栄養士を長くしています。ある日のいつもの栄養相談。相談者は、高齢の男性患者さんで、糖尿病から慢性腎不全を患っていました。この病いは、高齢化とともに増加傾向にあり、厳格な食事の管理が必要となります。お話をするうちに、経済的な理由で適正な食事を摂ることが困難である事情が解ってきました。その後、同じような事情をお持ちの患者さんからの栄養相談が増えてきました。このように、慢性腎臓病を始め、食事の内容に気をつけなければならない糖尿病や高血圧などの生活習慣病が拡がり、また、要介護の高齢者の急増という現実を目の前にして、問題をこれ以上放置できないと、何とかしなければという思いがつのってきました。

そこで、注目したのが「フードバンク」というシステムです。これを活用した地域づくりを行い、高齢者の食を保障しようというものです。1967年にアメリカで始まり、ヨーロッパ、イギリス、オーストラリアと拡大し、今では、グローバルな活動となっています。

日本では、2000年、東京で「セカンドハーベストジャパン」が活動を開始。2003年には兵庫県で「フードバンク関西」がスタートし、現在、全国で約40ヶ所くらいの地域で活動が行われています。「あいあいねっと」は、日本で3番目にNPO法人のフードバンクとして2007年に活動を開始しました。その時、念頭に置いたのは、高齢者が抱える問題は様々であり、この仕組みを作るためには、地域のネットワークの中で作業を通じたまちづくりに努めながら、同時に多方面の課題の解決も図ることが重要であることです。これが動機です。

「あいあいねっと」は、食べ物を捨てずに活かす活動をしながら「もったいないの精神で、限りある地球資源を有効活用し、地球環境を守り、誰もが尊厳を持って、その人らしい生活を営む地域づくり」をミッションに掲げ、遂行に向け歩みを進めています。



食べる “わ” …

試される地域力

「地域包括ケアシステム」という言葉をご存じでしょうか。これは、団塊の世代と呼ばれる人たちのすべてが後期高齢者となる2025年を目途に、「高齢者の尊厳の保持と自立生活の支援を目的とし、高齢者が可能な限り住み慣れた地域で、自分らしい暮らしを人生の最期まで続けることができるように、地域の包括的な支援・サービス提供体制を構築する」というものです。では、「地域の包括的な支援・サービス」とはいったいどのようなものなのでしょうか。具体的には、住まいを中心とした一定の範囲内（生活圏域）で高齢者の日常生活を支援し、医療、介護、予防を完結させることということになります。

やはり、地域包括ケアシステム成功のカギは「住み慣れた地域で最期まで暮らせるか」というところになりそうです。核家族化の進展、コミュニティーの崩壊、人口の減少……。毎日のように、こうしたネガティブな声が聞こえてきますが、皆で知恵を出しあえば次の一歩が踏み出せるはず。高齢者だけでなく、若者にとっても住みやすい可部にしていきたいものです。

[副理事長 松島雅也]



パートナーさんのご紹介

【やましろ地鶏の有精卵 たまごや林幸平】さん（写真上）は、山口県岩国市美川町で、ストレスのない自然の中で、放し飼い飼育されています。その新鮮な有精卵のうち、少し小さかったり殻が薄かったりした規格外のものを、毎週寄贈いただいています。栄養価の高い卵は、パートナーシップ団体さんに大変喜ばれています。まめ nan レストランやお弁当にも活用させて頂いています。

【つくし工房】さん（写真下）は、可部にあるNPO法人（精神障がい者小規模作業所通所施設）です。いろいろなハンディを抱えながら、仲間がほしい！働きたい！と願っている方々の社会復帰の場であり、憩いの場を目指して、活動されています。提供した食品は、自立のための食事づくり活動や昼食の食材として活かされています。



ありがとう!!



もったいないオムレツ

『もったいないオムレツ』は、あいあいねっとにいつも寄贈される卵、じゃが芋、玉ねぎ、かぼちゃ、ひき肉を使ったオムレツです。冷蔵庫の残り物で簡単に美味しくできる一品です。ぜひお試しください！！

【材料】小さいフライパン1枚分

卵	3個
じゃが芋	150g
玉ねぎ	100g
ひき肉	100g
かぼちゃ	100g
サラダ油	適量
牛乳	30cc
塩	小さじ1
こしょう	少々
ケチャップ	適量



【作り方】

- 1、玉ねぎは1cm角に、じゃが芋は皮をむき、1cm角にカットしボイルする。かぼちゃも皮ごと1cm角にカットし、ボイルする。
- 2、卵を溶き、塩、こしょう、牛乳を加えて混ぜておく。
- 3、熱したフライパンにサラダ油をひき、ひき肉、玉ねぎの順に炒め、じゃが芋とかぼちゃを加える。全体に火が通ったら、2の中に加え、全体を混ぜる。
- 4、フライパンをさっと拭き掃除し、中火で熱して油をひく。3を一気に流し入れ、かき混ぜながら形を整え、弱火で1分程度蒸し焼きにする。
- 5、表面が乾きだしたら、ひっくり返して、ふたをずらし焼く。
- 6、ピザの様に8等分し、お好みでケチャップを付けて出来上がり！！



私たちの活動をご支援いただいている事業者様・団体様をご紹介します

- ◆ 有限会社アトラス・コーポレーション ◆ アヲハタ株式会社 ◆ 有限会社池田自動車
- ◆ 株式会社エコールドフルール ◆ 株式会社 SKY コーポレーション ◆ 株式会社エムズホーム
- ◆ 株式会社 M&K ◆ 株式会社 M&C コラボレーション ◆ おおたけ株式会社 ◆ 株式会社沖野建築設計
- ◆ キューピー株式会社広島支店 ◆ 株式会社九食 ◆ 医療法人社団恵正会 ◆ 有限会社健康宅配ネット
- ◆ 有限会社佐藤運送 ◆ 社会福祉法人正仁会 ◆ 生活協同組合ひろしま ◆ 株式会社多山文具
- ◆ たまごや林幸平 ◆ 中国電力株式会社 ◆ 株式会社ナリコマエンタープライズ ◆ ノベルサウンズ
- ◆ 広島海苔株式会社 ◆ 株式会社フォーリーフ ◆ マックスバリュ西日本株式会社
- ◆ 株式会社マルバヤシ ◆ 株式会社未癸 ◆ ミック株式会社 ◆ 焼肉福造 ◆ 有限会社エイコー商事
- ◆ 山崎製パン株式会社広島工場 ◆ 藤井医療器株式会社 ◆ ワンダフルホーム株式会社

みなさま、いつもありがとうございます！

いっしょに活動しませんか？

NPO 法人あいあいねっとは、次の3つの事業を柱に活動しています。①フードバンク事業（食品ロス削減と生活困窮者の支援という2つの社会貢献ができる活動） ②食品ロスを活用したコミュニティレストランと配食事業 ③地域貢献・まちづくり事業（各種講座や地域の事業への参画）。私たちといっしょに活動、あるいは支援いただく様々な方法があります。わたしたちには、あなたの支援が必要です！

【時間の提供】 あなたの時間やスキルを!!

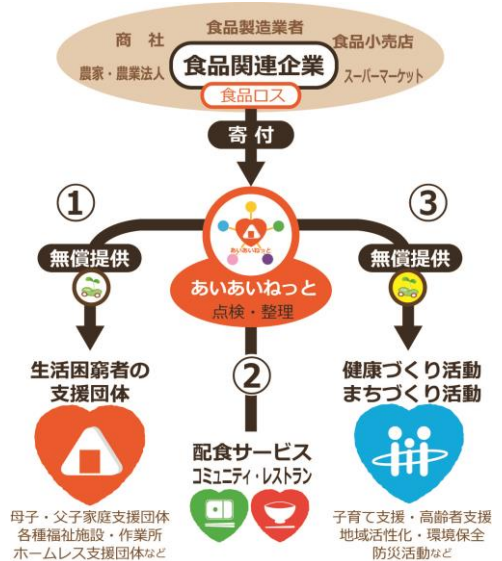
【食品の提供】 常時、食品を寄付してくださる企業や個人の方を募集しています。

【会員になる】 会員には、正会員と賛助会員があります。

【寄付をする】 私たちの組織が健全な財政基盤に支えられてこそ、この活動が持続・発展していきます。

会員の種類	年会費
法人賛助会員	1 □ 10,000 円
非営利法人賛助会員	1 □ 5,000 円
正会員	1 □ 5,000 円 (入会金 2,000 円別途)
賛助会員	1 □ 3,000 円

詳しくは、ホームページをご覧ください。
日々の活動は、facebook で毎日公開中！



(編集後記)

今月からあいあいねっと通信を隔月発行にし、内容も一新しました。いかがでしょうか？
さあ、これから！こんな話題もあんな話題も！と思っているときに、8月20日の豪雨災害発災…。
こういうめぐり合わせなのかもしれませんが、あいあいねっとは今日も元気にがんばってます！(H)