

社会福祉法人 正仁会組織図

1. 第1種社会福祉事業

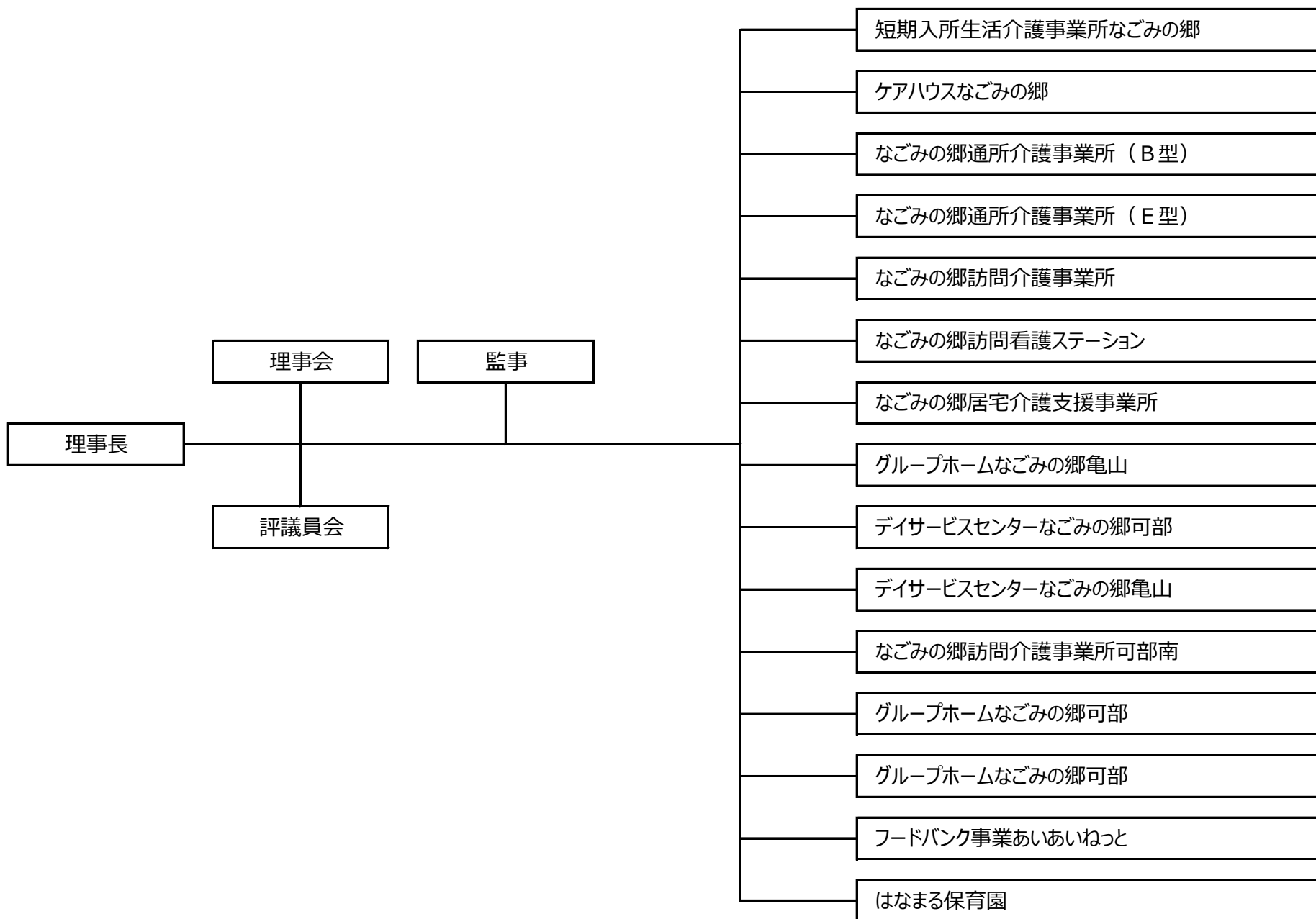
- ① 特別養護老人ホームの設置経営
- ② ケアハウスの経営

2. 第2種社会福祉事業

- ① 老人デイサービス事業の経営
- ② 老人短期入所事業の経営
- ③ 老人居宅介護等の経営
- ④ 障害福祉サービス事業の経営
- ⑤ 認知症対応型老人共同生活援助事業の経営
- ⑥ 移動支援事業の経営

3. 公益事業

- ① 認可外保育施設はなまる保育園（事業所内保育所）の運営事業
- ② 訪問看護事業
- ③ フードバンクの運営事業



広島市安佐北区落合南町196-1
社会福祉法人 正仁会