



助けあい 支えあい で 縁結び

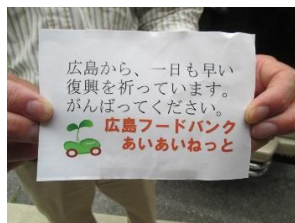
# あいあいねっと通信

# 8月

暑中お見舞い申し上げます。

連日猛暑が続いておりますが、皆様お変わりなくお過ごしでいらっしゃいますか。

2年前の広島豪雨災害での傷も癒えぬ間に、今年4月14日以降熊本地方を中心に最大震度7の地震が立て続けに起こり、大きな被害を受けました。震災で被災された方々を支援するために、「NPO 法人あいあいねっと」では、緊急支援物資・義援金を募集しました。食料品を中心に支援物資 1139.89Kg、義援金 25,903 円の寄付がありました。支援物資は、広島豪雨災害支援での繋がりを通じて、現地で炊き出しなどの活動されている団体や、支援が十分行き届かないところで困っていらっしゃる方へお届けしました。義援金は、社会福祉協議会を通じて寄付させていただきました。小さな支援ではありますが、受け取られた方が少しでも温かい気持ちになっていたなら嬉しく思います。ご協力くださいました皆様、本当にありがとうございました。



～お知らせ～

この度、家主様のご意向により、事務局が新しく立て替わることになりました。それに伴い、事務所内にある「まめ nan レストラン」は今年3月29日で一時休止とさせていただきます。新しいスタートに向けて準備に入ることになりました。2009年10月のオープンか

ら6年5ヶ月間「まめ nan レストラン」は、皆様のご支援とご協力を賜りながら、あいあいねっとに寄贈される食品を活用したコミュニティレストランとして、広く認知されるようになりました。休業前、3月29日の感謝祭には多くの方が来てくださいました。休業後もレストランに訪ねてこられる方の多さに、「まめ nan レストラン」が地域の皆様の居場所として定着していたことを実感し、大変うれしく思います。この場をお借りして感謝申し上げます。リニューアルオープンの際には、より皆様に活用していただける場となるよう、今後も、なお一層のご支援、ご協力を賜りますよう、よろしくお願い申し上げます。

今後も「大切な食べ物を捨てずに生かす。食べ物は食べるためにある。」をコンセプトに、地域に根差した活動を展開して参ります。



### 【今後のスケジュール】

- ◆10月9日(日)・10日(月)  
フードライブ in 広島文教女子大学大学祭
  - ◆10月15日(土)  
安佐北区ボランティアフェスタへ参加
  - ◆10月16日(日)  
可部のまち巡りへ参加
- ★日々の活動は、facebook で公開中★

食べ物は食べるためにある！ “もったいない” のない社会を創る！



フードバンク活動

コミュニティ・レストラン

配食サービス

健康づくり

まちづくり

私たちは、食品関連企業から、規格外・包装破損・印字不良などの理由で、食べ物としては品質にまったく問題がないにもかかわらず、商品として扱えなくなった食品（食品ロス）を無償提供していただき、それを食べることに困っている人々のもとに届けるとともに、地域の活性化に活かしています。

【編集・発行】

特定非営利活動法人 あいあいねっと

- 住所：広島市安佐北区可部3-9-22
- TEL：082-819-3023
- FAX：082-573-4955
- Email：aiainet@hi.enjoy.ne.jp
- web：http://www.aiainet.org/





## 日本のフードバンク活動が抱える課題

理事長 原田佳子

蒸し暑い日々が続きます。皆様いかがお過ごしでしょうか？あの忘れもしない広島豪雨土砂災害から2年目の夏を迎えます。月日はあっという間に過ぎていきますが、災害に遭われた方の復興や生活再建の見通しは厳しいものがあると認識しています。近々では、熊本で大きな地震があり相当な被害が出ました。その後、余震が続き大雨も降り、予断成らぬ状況が続いています。熊本の大学を出た私は、テレビ等で、あの勇壮な熊本城の惨状を見るにつけ、心の柱が崩れたような気分になります。ましてや、現地の方の心痛は如何ばかりでございましょう。大小はありますが、全国各地で災害が多発しています。

そういった中、フードバンク活動が全国でさらに活発になっています、現時点で、その数約40。食品を寄贈したい企業様も多くなっています。ただ、所轄の官庁があるわけではなく、ボランティア活動でもありますので、寄贈された食品の管理や衛生的な取り扱いを中心に色々な課題を抱え、食品寄贈に危惧されている企業様もおられるようです。善意の行為でしたことが、食中毒のような事故が起きるとまことにやるせない。もう一つ、憂えることは、寄贈された食品を必要とされる方々（主に生活に困窮されている方々を支援するグループ）にお渡しする活動のみがフードバンクとして、今の日本に広がっていることです。これでは、食品ロスがなければフードバンク活動が成り立たないという矛盾を抱えてしまいます。食品ロスは、地球資源の無駄使い、食品を製造するまでにかかったコストや苦労などの無駄にする等々多くの様々な課題山積状態です。食品ロスは削減しなければなりません。「あいあいねっと」は、持続可能な循環型社会の一つの手法として食品ロス削減があり、その食品ロスの有効活用としてフードバンク活動を位置付けて、日々の活動とミッション遂行にまい進しています。

※2015年9月の国連「持続可能な開発のための2030アジェンダ」の中で、「世界の食品ロスを2030年までに、小売・消費レベルにおける世界全体の一人あたりの食料の廃棄を半減させる。」を目標に掲げた。※2016年4月G7新潟農相会合で、食料の損失・廃棄の削減について、経済・環境・社会において非常に重要な世界的問題であると強調。※2016年5月G7富山環境相会合で、食品ロス・食品廃棄物の最小化に向けた取り組みの加速化を盛り込んだ「富山物質循環フレームワーク」を採択。



食べる “わ”

自分を俯瞰して見てみよう

皆様は自分の声を録音して聞いたことがありますか？多くの方が「ある」と答えられると思います。特別なことをしない限り、日常的に自分の声を聞くことはありません。実際に自分の声を聞いたほとんどの人が、「自分のイメージと違う。他人の声みたい」と反応します。声というのは、自分が思っているとおりに発音され、話されているわけではないと自覚するべきなのです。それと同じく、自分の立ち居振る舞いや態度、話し方なども自分では見ることができません。私は社内研修の講師をする職員に「自分の姿をビデオに撮って研究するように」と指導しています。そうすると録音した声と同様、「えっ、こんな態度で話しているの、”えー”とか”あー”とか聞き苦しいな、無駄な身振り手振りが多すぎるな」などの修正すべき点が多々見えてきます。普段から自分を第三者的に俯瞰して見るクセを付ければ、失敗を未然に防ぐことができます。常に自分を俯瞰する。簡単なことではないかもしれませんが、ぜひ試してみてください。世界が変わりますよ。

[ 副理事長 松島雅也 ]





## パートナーさんのご紹介

【中国電力株式会社】様は、2010年から事業所等にある備蓄食料を、賞味期限到来前の更新時にあいあいねっとへ寄贈していただいています。飲料水、アルファ米、缶詰、レスキューフーズ、ミルクスティック、マジックパスタ、カレーや牛丼のセットなど、備蓄食料といっても色々な種類のものが届きます。「廃棄物としての処分量を減らし、賞味期限切れとなる備蓄食料の有効活用ができないかと思っていたところ、「あいあいねっと」の活動を知り、寄贈させていただくようになりました。寄贈した備蓄食料は、要支援生活者への支援や地域貢献活動に活用していただきたいと思います。」とお話しくださるのは、コンプライアンス推進部門総務・防災グループの南様。寄贈いただく備蓄食料は、水さえあれば食べることができるものばかりです。災害や病気、失業などの理由で、電気・ガス・水道などのライフラインを失った暮らしをせざるを得ない方にも安心して提供できるので、熊本地震の食料支援や社会福祉協議会など提供先の団体様にも大変喜ばれています。いつも食料を提供していただきありがとうございます。今後ともどうぞよろしくお願い致します。

「あいあいねっと」へ備蓄食料を寄贈される企業様が増えてきています。もし、皆様の周りで食品ロスが発生していましたら、ぜひご連絡ください。



## バナナと豆腐のホットケーキ

食品ロスアンケート調査で、残りやすい料理の上位にランキングされたバナナと豆腐を使ったレシピをご紹介します！！

【材料】カップ10個分

絹ごし豆腐	150g
バナナ	1～2本
はちみつ	30g
ホットケーキミックス	200g



豆腐をお水のかわりに使うことで、たんぱく質やカルシウムがたっぷり摂れるおやつです！！ぜひ、お子さんと一緒に作ってみてください。

【作り方】

1. オーブンを180度に予熱する。
2. 豆腐は水切りせずにそのまま、ボールにいれスプーンの背でつぶす。
3. はちみつを加え、よく混ぜ合わせる。
4. バナナを加えつぶし、よく混ぜ合わせる。
5. しっかり混ぜたらホットケーキミックスを加え、ゴムベラでさっくりと混ぜ合わせる。
6. カップの7分目まで生地を入れて、180度のオーブンで20分焼いて出来上がり。



## 私たちの活動をご支援いただいている事業者様・団体様をご紹介します

- ◆有限会社アトラス・コーポレーション◆アルフレッサファーマ株式会社◆アヲハタ株式会社
- ◆有限会社池田自動車◆株式会社エコールドフルール◆株式会社 SKY コーポレーション
- ◆株式会社エムズホーム◆株式会社 M&K◆株式会社 M&C コラボレイション◆おおたけ株式会社
- ◆株式会社沖野建築設計◆有限会社オフィスシン◆キューピー株式会社広島支店
- ◆株式会社九食◆医療法人社団恵正会◆有限会社健康宅配ネット◆カルビー株式会社
- ◆有限会社佐藤運送◆社会福祉法人正仁会◆スターライト工業株式会社
- ◆生活協同組合ひろしま◆株式会社多山文具◆たまごや林幸平◆中国電力株式会社
- ◆中電環境テクノス株式会社◆株式会社ナリコマエンタープライズ◆有限会社ニシオカ
- ◆ノベルサウンズ◆広島海苔株式会社◆広島駅弁当株式会社
- ◆株式会社フォーリーフ◆株式会社フレスタ◆マックスバリュ西日本株式会社
- ◆株式会社マルバヤシ◆株式会社未癸◆ミック株式会社◆美作大学食品ロス削減サークル
- ◆株式会社ミライト◆焼肉福造◆有限会社エイコー商事◆山崎製パン株式会社広島工場
- ◆藤井医療器株式会社◆ワンダフルホーム株式会社

みなさま、いつもありがとうございます！

## いっしょに活動しませんか？

NPO 法人あいあいねっとは、次の3つの事業を柱に活動しています。①フードバンク事業（食品ロス削減と生活困窮者の支援という2つの社会貢献ができる活動） ②食品ロスを活用したコミュニティレストランと配食事業 ③地域貢献・まちづくり事業（各種講座や地域の事業への参画）。私たちといっしょに活動、あるいは支援いただく様々な方法があります。わたしたちには、あなたの支援が必要です！

【時間の提供】 あなたの時間やスキルを!!

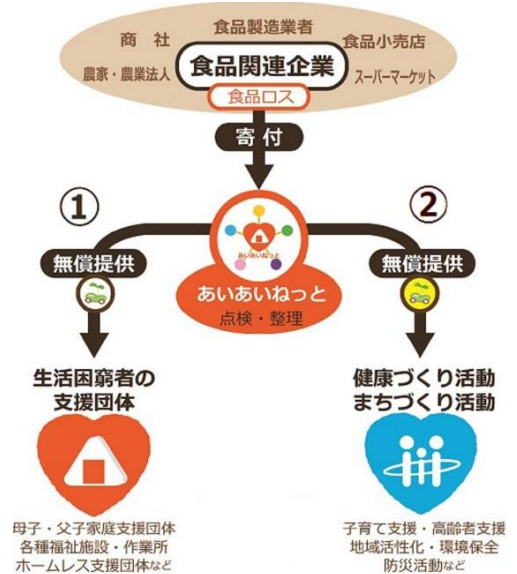
【食品の提供】 常時、食品を寄付してくださる企業や個人の方を募集しています。

【会員になる】 会員には、正会員と賛助会員があります。

【寄付をする】 私たちの組織が健全な財政基盤に支えられてこそ、この活動が持続・発展していきます。

会員の種類	年会費
法人賛助会員	1口 10,000円
非営利法人賛助会員	1口 5,000円
正会員	1口 5,000円 (入会金2,000円別途)
賛助会員	1口 3,000円

詳しくは、ホームページをご覧ください。



【編集後記】 その日食べるものは、その日の賞味期限でも OK！ 次買い物に来るまでの献立をある程度計画して買い物すると食費が自然と節約できて食品ロスも減る！ 賢い主婦を目指して奮闘中です！！ (M)